

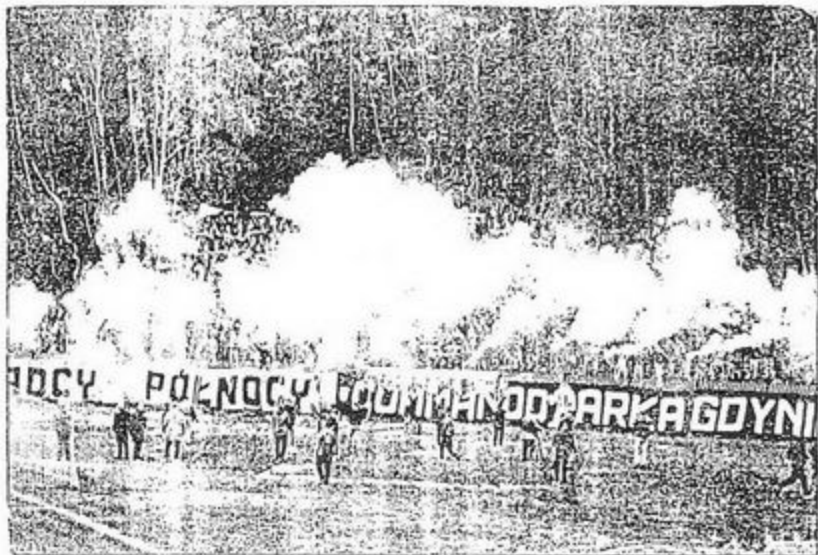
BIALŁO

ZIEŁONI

XII-II
1997

nr. 3

PANI ARKI NA WĘCZU Z LECHIA



CZESĆ!

Witam po raz trzeci. W tym numerze znajdziecie dużo informacji o różnych klubach, statystyki itd. Dziękuję za wszystkie listy, w których piszecie głównie o zwiększeniu ilości stron. To na tyle.

ZYCZĘ . MIEJ LEKTURY!

REDAKCJA

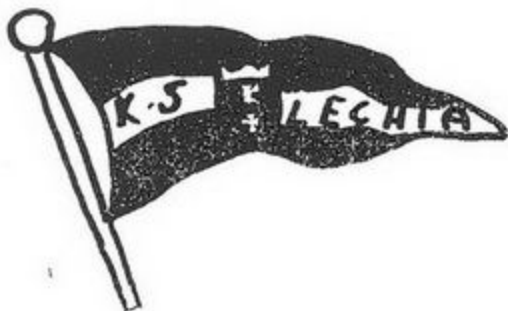
UWAGA!!! Do nabycia są poprzednie numery "BIAŁO-ZIELONYCH"

"BIAŁO-ZIELONI" nr1 - cena 1,5zł + przesyłka

"BIAŁO-ZIELONI" nr2 - cena 2zł + przesyłka

MOŻECIE PIŚAĆ POD NASTĘPUJĄCY ADRES:

?



CZARNI SŁUPSK

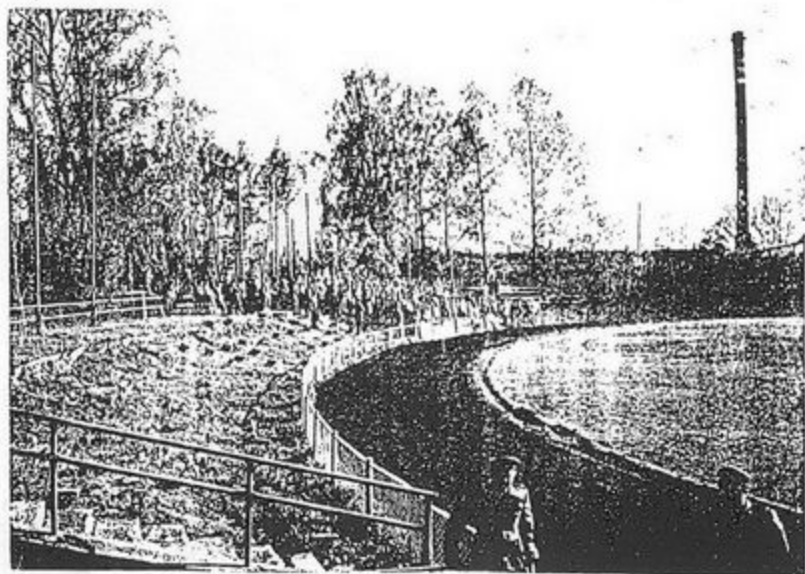
Rok założenia: 1945r.

Barwy: niebiesko-czarno-czerwone

Zgody: Lechia Gdańsk, Jantar Ustka

Kosy: Gryf Słupsk, Jęgoń Lębork, Bałtyk, Gwardia,
Arka.

(GOŁY)



GRYF SŁUPSK-BALTYK GDYNIA

CZARNI

HØØLS

Ø.K.



SZUPSK 98



ŁKS ŁÓDŹ



Barwy: biało-czerwono-białe

Przydomek: rycerze wiosny

Nazwa sektoru w którym siedzimy: galera

Nazwa nabożki: Crazy Cannibals

Zgody: GKS Tychy, Zawisza Bydgoszcz, Resovia, Miedź Legnica, Nobiles Włocławek, Włóknierz Pabianice, Polonia Warszawa (nic pewnego, prawdopodobnie będzie wojna z Polonią).

Układy: Górnik Wałbrzych

Kosy: przede wszystkim Widzew, no i cała reszta.

(MARCIN)



POGOŃ SZCZECIN



Rok założenia: 1948r.

Stadion: poj.ok. 25 tys.

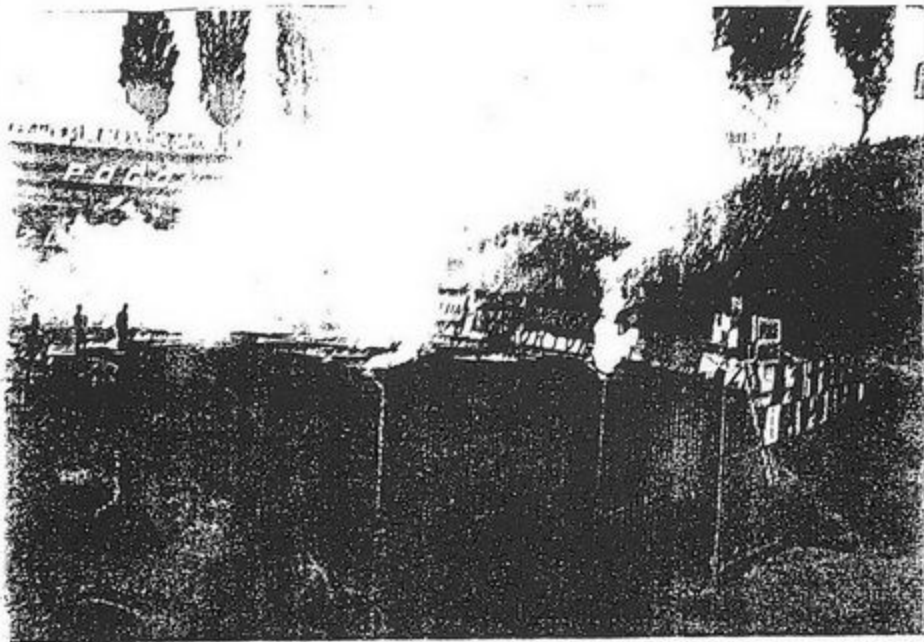
barwy: bordowo-granatowe

zgody: Legia Warszawa

Kosy: Cracovia, Lech Poznań, Arka Gdynia, Lechia Gdańsk, Widzew

Fan-cluby: Stargard Szcz., Gryfino, Polaniów, Świnoujście, Chojna, Kołobrzeg, Police

(JANACZ)



POGOŃ-LECHIA (II LIGA)

STATYSTYKA POGONI SZCZECIN JESIEŃ 97

Pogoń-Polonia Warszawa-0 Polonii!

Groclin Grodzisk Wlkp.-Pogoń-ok.100 kibiców Pogoni

Pogoń-Widzew-żydków ok.70

Pogoń-Stomil-ok.35osób

Petrochemia-Pogoń-ok.100 z Legią,kroimy Petrę z kilku szali

Pogoń-Amica-0

GKS K-ce-Pogoń-od nas tylko 17 osób

Pogoń-Legia-ten mecz był kilka razy przełożony ,odbył się w środę.Z Warszawy przyjechała spora grupa kiboli,ekstra mecz,wspólna libacja

ŁKS-Pogoń-pojechaliśmy w 82 osoby,w Kutnie pogoniliśmy fan club Żydzewa,dostało się też trochę ełkaesiakom

Pogoń-Kszo-0

Lech-Pogoń-mecz odbył się bez publikii,na mecz do Pyrlandii szykowaliśmy się szczególnie,miał być specjalny pociąg,a chętnych było ok.1000osób

Pogoń-Zagłębie-ok.20 osób,przyjechali dwoma busami ,pilnowani przez psy

Pogoń-Wisła-0 Wiślaków,podobno wyrzucili 60 osób we Wrocławiu

Odra-Pogoń-na mecz do hanysowa jedziemy w 26 osób ,niestety nie dojeżdżamy z powodu hujowego pojęcia do Wodzisławia.Po drodze kroimy w Ostrowie Wlkp. Zawiszę z dwóch szali (wracali z derbów Łodzi) ,w Lublinie dostaje się trochę gościowi z Rakowa, traci oczywiście szal,w Częstochowie dorzucamy

jeszcze jeden tej samej drużyny ,na obrzeżach Katowic kasujemy dwóch gości z szalów Ruchu.Wracając do Szczecina we Wrocławiu pogoniliśmy kilku ślązaków.

(MARIUSZ)

JKS JAROSŁAW

Rok założenia:1938

Barwy:niebiesko-czarno

Sekcje:piłka ręczna kobiet (I Liga) ,piłka nożna (aktualnie III liga)

Młyn:jest nas od 50 do 300.Zależy z kim gramy

Zgody:Resovia Rzeszów,Stal Sanok,Stal Łańcut,

Piotrcovia Piotrków Trybunalski (piłka ręczna)

Kosy:Czuwaj i Polonia Przemyśl,Pogoń Leżajsk,

Orzeł Przeworsk oraz Montex Lublin(piłka ręczna).

(SŁAWEK)

STAL STALOWA WOLA

Rok założenia:1938

Barwy:zielono-czarne

Młyn:80-250,czasami do 700 szala

Zgody:Korona Kielce,Raków Częstochowa

Układ:Jeziorak Iława

Kosy:Stal Mielec, Siarka,KSZO, Motor, Łódź, Legia

(ŁUKASZ)

WIDZEW ŁÓDŹ



Rok założenia: 1910

Nasze barwy to czerwono-biało-czerwone

Zgody: Chrobry, Karpaty, Petrochemia

Największe kosy: ŁKS i Legia

Do mniejszych zaliczamy: Lech, Łogoń i hanysy

Kibole przyjeźni na Widzewie jesień 97

Lech-250 Górnik-ok. 50 Parma-70

Wisła-30 Odra-0 Udinese-250

Raków-ok. 60 Zagłębie-10-20

Polonia-ok. 20 Ruch-200

Wyjazdy szalikowców Widzewa

Grodzisk-100

Szczecin-100

Olsztyn-100 (w 30 osób wybraliśmy się pociągiem i w Ostródzie Stomil dostaje oklep-było ich 60, stację dalej sześciu gości dostaje porządny wpierdol).

Płock-600 (Zgoda-dużo osób zjeżdżało się od kilku dni przed meczem i na prawdę nie wiadomo ilu nas było, bo na meczu wszyscy rozsiani byli na trybunach).

Wronki-37 (dużo osób nie dojechało).

Katowice-ok. 60

Warszawa-350

Parma-172

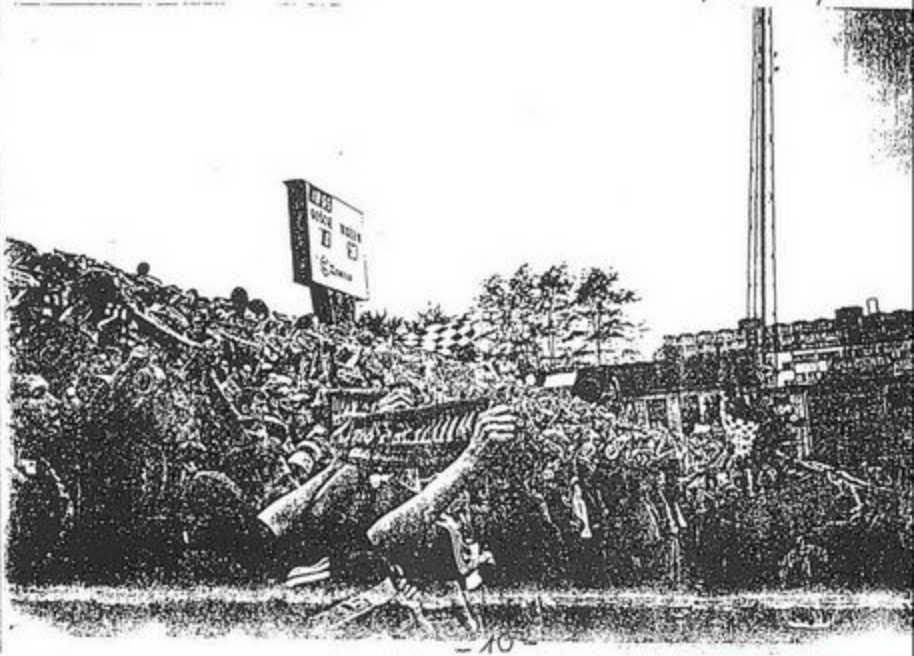
Udinese-100

Ostrowiec-400 (na tym meczu wspierała nas spora grupa Karpat).

Derby-nas ok.5000 (przed meczem doszło do bójki w Pabianicach,we wszystko wtrąciła się psiarnia, wynik był taki,że dwie awanturujące się grupy złączyły się i suki dostały wpierdol.Przed meczem miało miejsce jeszcze jedno-w pociągu jadącym do Łodzi z Włocławka.Jechali nim żadzi pod eskortą i kibole Widzewa-wynik taki,że eskorta nie pomogła i jedni jak i drudzy dostali wpierdoli.Na meczu spokój,obydwa miyny prezentowały się dobrze,ale doping należał do nas.30 meczu awantury praktycznie wszędzie:na dziedzińcach,osiedlach,tramwajach,autobusach).

WIDZEW-RAKÓW CZ-wa

(PIOTREK)



TURNIJ W JAWORZNI

Turniej został rozpoczęty 6 grudnia od 12 do 20. Na tę imprezę wybrałem się sam. Droga minęła spokojnie. Gdy dotarłem pod halę okazało się, że nie ma już biletów. Mimo prób wejścia na wszelkie sposoby, nie udało się to. Z tego co zobaczyłem przez szybę to Wisły było ok. 100, byli też fani Victorii Jaworzno. Oprócz tych drużyn występowały takie zespoły jak m.in. Krisbut, Polonia B., KSZO. Niestety nikt więcej oprócz nas nie przybył. Z tego co zobaczyłem to nie doszło do żadnych starć. Po ok. 2,5 godz. wróciłem do Krakowa. Na dworzu już czekali Żydzi, a więc mogło dojść do jakichś walk po powrocie głównej grupy TS-u.

WISŁA-CRACOVIA '95

(WOJTEK)



BP "POMEZANIA" MALBORK



STATYSTYKA ZA JESIEŃ 97

Zatoka-Pomezania-Na tym meczu melduje się nas ok. 30 szalikowców z Malborka.

Lechia-Pomezania-stadion zamknięty

Pomezania-Stolem-gości 0

Kasztelan-Pomezania-brak danych

Pomezania-Pogoń-gości przyjeżdża 20 szala+2 flagi.

Spokój, do tego dnia zaprezentowaliśmy się słabo.

Gryf-Pomezania-w Wejherowie zjawiło się tylko kilka osób z Pomezanii.

Pomezania-Kaszubia-kaszubów przybyło ok. 17+ zgredy.

Przed meczem tracą dwa szale. Szkoda, że nie mieli flag.

Brda-Pomezania-do Bydgoszczy pojechało ok. 10 kiboli Pomezanii.

Pomezania-Bałtyk-kadłubów ⁷⁰ok. 60 (4 flagi). Spokój.

Wierzyca Pomezania w Starogardzie zjawiło się 12 kiboli z Malborka. Miejscowi mówili ~~o~~ o zgodzie, ale nic z tego nie wyszło.

Pomezania-Czarni-z Nakła 8 osób+1 flaga. Zostawiliśmy ich w spokoju.

Goplania-Pomezania-brak danych.

Pomezania-Jantar-0 z Ustki.

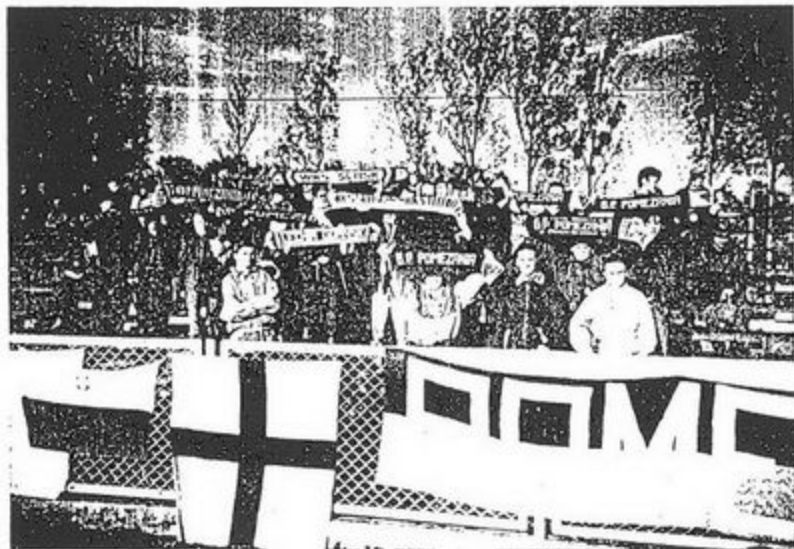
Rodło-Pomezania-kibiców Pomezanii było kilkadzie-

sięciu, z czego 26 to szalikowcy (w tym 3 miejscowych Lechistów).

Pomezania-Olimpia-z Grudziądza nikogo nie było.

Arka Pomezania stadion zamknięty.

Pomezania-Chemik-gości C.



RODEO-POMEZANIA

Lechia

POLONIA ŚWIDNICA

młyn: od 30 do 130 szalikowców

zgody: GKS Tychy, Górnik Wałbrzych, Victoria Świebodzice.

barwy: biało-zielone

kosy: Śląsk Wrocław, Pogoń Szczecin, Widzew, Orzeł Ząbkowice, Bielawianka Bielawa, Lechia Dzierżoniów, Moto Jelcz Oława, policja

Statystyka wyjazdowa tego sezonu:

Orzeł-0

Wedan-4 (nieujawnieni)

Bielawa-25 szalikowców z pełnym osprzętem

Chrobry-2 zgredów i szalikowcy pojechali na mecz

Górnik Wałbrzych-Miedź Legnica-41 osób, po meczu skroiliśmy na stacji w Świdnicy Lechię Dz. z 2 szalików i 1 zęba

Moto-0 (środa)

Lechia-45 szala, bez zadymy, niebieskie chuje od samego dworca

(TOMASZ)

Fani Arki Gdynia



STOMIL OLSZTYN.



Statystyka Stmilu jesień 97

Stomil-Ruch-200+80 Toruń

Stomil-Polonia-0

Stomil-Groclin-0

Pogoń-Stomil-38+2 Polonia Bydgoszcz

Stomil-Widzew-50

Stomil-Petra-50

Amica-Stomil-24

Stomil-GKS-100-124

Legia-Stomil-140

Stomil-ŁKS-35

KSZO-Stomil-43

Stomil-Lech-35 (bez flag)

Zagłębie-Stomil-5 (5 nie dojechało)

Stomil-Górnik-30

Wisła-Stomil-5

Raków-Stomil-72+21 Polonia+13 Bałtyk

P.P.

Stomil-Groclin-0

Górnik-Stomil-5 (bez barw)

(MORDA)

- LECHIA -

RUCH CHORZÓW



rok założenia: 1920

barwy: niebiesko biało niebieskie

zgody: Elana Toruń, Apator Toruń

układy: Krisbut Mysłków

kosy: Górnik, Legia, Wisła, Polonia Bytom, GKS Tychy,
GKS Katowice, Lech

Statystyka wyjazdów jesień 97

Stomil-330 (30 z Torunia). Dym z psami, demolka baru
w Inowrocławiu i gonimy Śląsk i Miedź Legnicę.

Amica-96 (3 dziewczyny). W Poznaniu kamienie od
Lecha.

Legia-ok. 200 (3 z Krisbutu)- spokój, w Koluszkach
gonimy Widzew, który strzela do nas z pistoletu.

KSZO-ok. 230 (dym z psami 2 razy).

Zagłębie Lubin-demolka pociągu.

Wisła-ok. 420-450-spokój. W pizdu psiarni+helikopter.

Raków-ok. 320-spokój.

Widzew ok. 350 dym z psami i gonimy rabinów w Piotrkowie Tryb.

Radzionków-ok. 2500-2700 (puchar-dym z ochroną, później z psami, demolka stadionu i hoolsi na murawie gonią sędziego).

Groclin-ok. 200-spokój. Był umówiony dym z Kolejjarzem 200 na 200 ale się nie pojawili.

(STUDENT)

RAKÓW CZĘSTOCHOWA



barwy: czerwono-niebieskie

rok założenia: 1921

na początku: Racovia

zgody: Zawisza Bydgoszcz, Stal Stalowa Wola, Odra Wodzisław

kosy: Widzew Łódź, AZS Cz-wa, Włókiennik Cz-wa, Zagłębie Lubin i psy

młyn: od 200 do 800 na Legii i Żydrzewie

STATYSTYKA JESIEŃ 97

na wyjeździe

Petrochemia-0 (sektor dla gości zamknięty)

GKS K.-200 (w tym 5 z Odry Wodzisław)

ŁKS-20 (+20 Stalówki dojechało na końcówkę meczu)

Lech-3

Górnik-70

Odra W.-40

Widzew-11

Polonia W.-0 (zamknięty sektor dla gości)

Pogoń-6

u siebie

Amica-3

Legia-350

KSZO-ok.40

Zagłębie-50

Wisła-150 (tracimy flagę)

Ruch-200

Dyskobolia-O

Stomil-70

(PAWEŁ)



RAKÓW-ŁKS

LEGIA WARSZAWA



STATYSTYKA ZA JESIEŃ 97

WYJAZDY

Wisła-150 (może więcej).
Raków-200+20 Zagłębie S-ec.

Polonia- _____

Pogoń-250 (może więcej).

Petrochemia-300.

Katowice-150+350 S-ec.

KSZO-500.

Zagłębie-100 (może więcej).

Glenavon-17 }
Vicenza-500 } PZP

Bukowa-200 }
Legia-60 } PP

U SIEBIE

Górnik-ok.100.

Odra-0.

Ruch-240.

Groclin-0.

Stomil-110 (może więcej).

Amica-5.

Widzew-250-300.

ŁKS-500.

Lech-400.

Glenavon 5.

Vicenza 250.

(JUVE)

BRÓŃ RADOM

Rok założenia-1926.

Barwy-biało-czerwono-niebieskie.

Młyn-od 200 do 250 szala.

Zgody:Polonia Warszawa,Avia Świdnik,Gwardia Koszalin.

Układy:Powiślanka Lipsko,Pilica Białobrzegi.

Kosy:Radomiak,Szydłowiec,całe woj.kieleckie.

(SZEFO)



BRÓŃ RADOM - RADOMIAK

PASTERKA 97 W WYKONANIU HOOL'S FROM ~~AMERYKANÓW~~

Wydarzenia, które miały miejsce w tamtym roku napa-
wały nas optymizmem, niestety nic z tego.

Najważniejszym wydarzeniem była walka ok. 25 hool's
(ekipa mieszana) z 2 tajniakami. Tajniacy zainka-
sowali. kilka ciosów, w tym "baseballem". Mimo, że za-
lał się krwią, to nie dał za wygraną. Pieski użyły
przeciw nam broń gazową, którą potem zgubili w sza-
motaninie. Złapali oni gostkę z Cracovii ale go puś-
cili gdy oddaliśmy im broń.

Jeszcze jednym wydarzeniem była wyprawa ok. 10 łow-
ców żydów uzbrojonych m. in. w tasak na izrael-
skie osiedle Piaski. Niestety ci dzielni wojownicy
musieli umykać przed mundurowymi. Efektem były si-
niaki i zadrapania.

(WOJTEK)

ULTRAS
LECHIA

Nas na tym meczu ok. 300.0 tym spotkaniu mówiło się już od początku tygodnia. Także na tym meczu od huja pał, które od czasu do czasu dawały o sobie znać. Od nas bardzo głośny doping. Na meczu totalny spokój.

(MARCIN)

W sobotę Opoczno ogarnęło piłkarskie szaleństwo. Na trybunach stadionu Ceramiki, na kt dbył się mecz z GKS Belchatów, pojawiło się ponad 3.500 kibiców. Balkon budynku klubu elniony był do ostatniego miejsca i wicewojewoda piotrkowski Waldemar Matusiewicz, ós, awił się na kilka minut przed rozpoczęciem meczu, nie miał już gdzie usiąść.

O spotkaniu Ceramiki z GKS Opoczno mówiło się już od początku tygodnia. To miało być piłkarskie wydarzenie w II lidze. było. Organizatorzy, obawiając się na trybunach incydentów, wzmocnili ily porządkowe. Okazało się to jednak byteczne. Pojedynek toczył się boiem w sportowej atmosferze. Chciałbym gorąco podziękować kibicom za doping. Ich zachowanie yło godne podziwu. W takiej atmosferze aż miło się gra - powiedział Witold Mroziewski, trener Ceramiki.

Jak spora była ranga II-ligowych derbów Piotrkowskiego, świadczyła obecność na meczu wielu znanych osób. Poza wicewojewodą dopingowali piłkarzy także szef OZPN w Piotrkowie Włodzimirz Motyka, dyrektor COS w Spale Zbigniew Tomkowski i były dyrektor KWB „Belchatów” Jerzy Wagenknecht.

Punkty ostatecznie przypadły belchatowskiemu liderowi, który zdemonstrował większą piłkarską dojrzałość i wygrał 2:0. Kiedy w 84 min „tajna broń” GKS, nowo pozyskany

z Petrochemii Płock Marek Jczak strzelił drugiego gola belchatowian, część kibiców opuścić stadion. Zagorzal Ceramiki wzmogli natomiast i nad stadionem słychać było „Opoczno jesteście z wami”. sympatyki opoczańskich piłkarz bara Przetakiewicz z ZZPC czno” nie wyglądała na zmar - Lepsi byli i już. Tylko niech p nie pisze, bo... mnie szef wyleje:

Fot.: Dariusz



KARPATY KROSNO

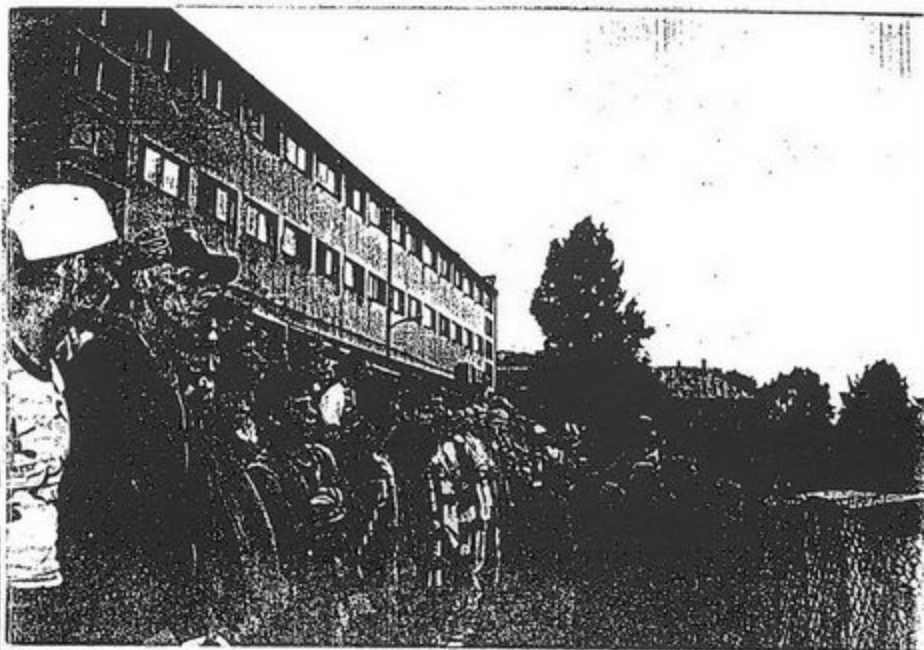
Rok założenia: 1926

Barwy: biało-niebieskie

Zgody: Glinik ~~Gerliss~~, Widzew Łódź

Kosy: Czarni Jasło, Cracovia, Lech, Legia, Pogoń, Stal Sarnok..., policja itd., Resovia.

(SIWY)



CZARNI JASŁO-KARPATY KROSNO

WYJAZDY GKS-u KATOWICE JESIEŃ 97

Odra Wodzisław-nas ok.800

Ruch Chorzów-1500

Groclin Grodzisk Wlkp.-dokładnie niewielu, ale było
nas ok.40

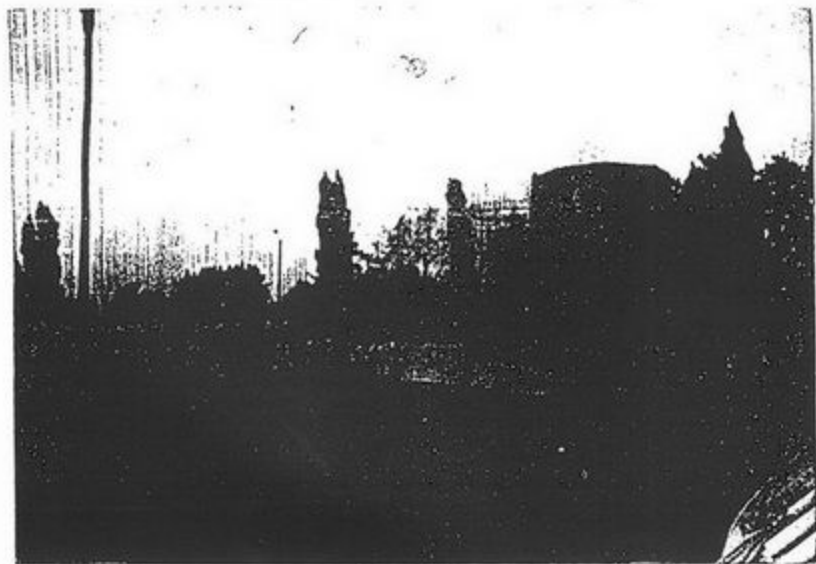
Stomil Olsztyn-114

Amica Wronki-ok.50

ŁKS Łódź-25

LechPoznań-250

Górnik Zabrze-ok.600 700



RUCH-GKS

IKS JEZIORAK IIAWA

Rok założenia: 1945

barwy: biało niebieskie

układ: Stal Stalowa Wola

zgody: Polonia Warszawa

kosy: Stomil, Petra, Legia...

STATYSTYKA ZA JESIEŃ 97

U siebie:

Stal S.W.-12 (zostaje zawarty układ)

Górnik Ł.-17 (sa~~me~~ zgredy)

Okocimski-0

F.P.Lech-48+12 Arka

Czuwaj-7

Warmia-0

Bełchatów-7 (tracą szal Hutnika)

Ceramika-20 (tracą szybę w busie)

Cracovia-0

Hutnik-10

Wyjazdy:

Avia-5

F.P.Lechia--stadion zamknięty

Unia T.-0

F.P.Legia Chełmża-13 paru miejscowych dostało oklep

Wawel K.-0

Korona K.-4

Jagiellonka W.-32+zgredy (miejscowi na stacji rzucają

kamieniami, przy próbie wejścia do pociągu dostają wpierdol)

Radomsko-0

Hetman-0

Świt N.D.M.-50+16 Polonia

oprócz tego kibice Jezioraka byli na:

Polska-Litwa ok. 30

Polonia-Wisła 1

Widzew-Polonia 4

Polonia-Groclin 4

LEGIA WARSZAWA



Rok założenia: 1916

barwy: czerwono biało zielone

zgody: Pogoń Szczecin, Zagłębie Sosnowiec, Olimpia Elbląg

układ: (chyba?) z Kotwicą Kołobrzeg-nasz fan-club

kosy: policja, Arka, Lech, Cracovia, Polonia W., Wisła itp.

młyn: to "Żyleta": na zwykłych ok. 1000-1500 do ok. 4000-5000 na ważnych derby, Widzew itp.

kręcą młynem "Alchim", "Jantar".

B K S

Ø. K.



THE HONEY BEES

W 3 numerze przedstawiamy wam krzyżówkę. Na polach ponumerowanych wyjdzie hasło. Na prawidłowe odpowiedzi czekamy do końca marca. Nagrodami są naklejki i ma szywki Lechii Gdańsk. Życzymy miłej zabawy.

POZIOMO

- A-1 atrybut każdego kibica
- H-1 tam klub Start
- P-1 nierozstrzygnięty wynik
- A-3 kibice m.in. GKS-u, Ruchu
- H-3 następuje po faulu
- M-3 kibice tego klubu to Łowcy Psów
- C-5 odpalane są na wielu meczach
- R-5 zgoda Motoru Lublin
- A-7 ~~Ger~~ Germinál... klub belgijski
- P-7 ma go każdy klub
- A-9 region Polski z Płockiem
- J-9 symbol tego pierwiastka to Zn
- R-9 część oka
- N-10 skrót Hutnika Kraków
- E-11 bojówka śląska Wrocław
- R-11 służy do walki
- A-12 skrót Polonii Gdańsk
- E-12 ...Lechia Gdańsk
- S-13 inaczej nóż
- H-6 każdy kibol oddał je swemu klubowi
- M-6 kibic Górnika Zabrze
- U-4 skrót Górnika Wałbrzych
- M-8 rodzaj muzyki

PIONOWO

- A-2 skrót Chrobrego Głogów
- C-3 sąsiedzi Szwedów
- E-1 skrót Jezioraka Iława
- E-5 biało-...-niebieskie barwy Broni Radom
- G-9 stamtąd Górnik i Gwarek
- H-1 wicemistrz Anglii
- A-1 klub z Gelsenkirchen
- J-1 tam kibice Pomezanii

J-9 teatr
 L-1 w kopalni
 L-6 siankowie kucie
 E-11 angielski bar
 N-1 tam m.in. Polonia, Gwardia, Olimpia
 N-10 tam przerabia się rudę żelaza
 P-1 klub z Radzionkowa
 R-5 śmierdzący w beczce lub w Gdyni
 R-11 skrót Cracovii
 S-1 ... Duinsburg
 T-7 tam ziomale Zagłębia Sosnowiec
 W-4 boi się go każdy brudas
 W-11 okres w dziejach
 U-3 klub z Chorzowa

	A	B	C	D	E	F	G	H	I	J	K	L	Ł	M	N	O	P	R	S	T	V	W	Y
1	G	Z	A	L	I	K		N	A	M	Y	S	E	Ć	W		R	E	M	E	S		
2							K		E	A	Z					A	V	S					
3																							
4																							
5																							
6																							
7																							
8																							
9																							
10																							
11																							
12																							
13																							

BIAŁO-ZIELONI

OGŁOSZENIA

Nawiążę kontakt z kibicami Lechii, Wisły, Śląska i Pomezanii w celu wymiany fotek, zinów, biletów itp.

82-200 Malbork

UWAGA!!!!

W następnym numerze będzie ankieta na temat "Co sądzisz o kibolach Lechii Gdańsk".





WKS "ZAWISZA" BYDGOSZCZ

Barwy:niebiesko-biało-czarne

Rok założenia:1946

Liczba kibiców na trybunie:100-1000

Zgody:ŁKS ŁÓDŹ, RAKÓW CZĘSTOCHOWA, GKS TYCHY,
GÓRNIK WAŁBRZYCH, ZAGŁĘBIE LUBIN, GOPLANIA INO-
WROCLAW, STAŁ MIELEC, POLONIA 'W-wa, KORONA KIEL-
CE

Układy:Kem-Bud Jeleń Góra

Kosy:Legia, Pogoń, Lech, Arka, Lechia, Wisła, Policja
, cały Toruń, Polonia Bydgoszcz, ŚLĄSK WROCLAW,
ŻYDZEW, cały górny ŚLĄSK.

Fan-kluby Zawiszy: Inowrocław, Nakło, Laskowice,
Koronowo, Moglino.

(KOSA)



Kibice Zawiszy na meczu z Elaną -
- derby Pomorza.

DZIĘKUJEMY ZA POMOC W ZREDAKOWANIU TEGO NUMERU NASTĘ-
PUJĄCYM OSOBOM;

- Łukasz (POMEZANIA MALBORK)
- Wojtek (WISŁA KRAKÓW)
- Piotrek (WIDZEW ŁÓDŹ)
- Arek (POMEZANIA MALBORK)
- Marcin (ŁKS ŁÓDŹ)
- Marcin (GKS BEŁCHATÓW)
- Janacz (POGOŃ SZCZECIN)
- Siwy (KARPATY KROSNO)
- Student (RUCH GÓRNIKÓW)
- Morda (STOMIL OLSZTYN)
- Goły (CZARNI ŚLUPSK)
- Sławek (JKS JAROSŁAW)
- Tomasz (POLONIA ŚWIDNICA)
- Paweł (GKS KATOWICE)
- Paweł (RAKÓW CZĘSTOCHOWA)

OGROMNE DZIĘKI!!!!!!

Redakcja wymieni fotki, ziny i informacje.

JACEK

18062A1A1A

