

I LIGA PIŁKI NOŻNEJ – JESIEŃ 1985

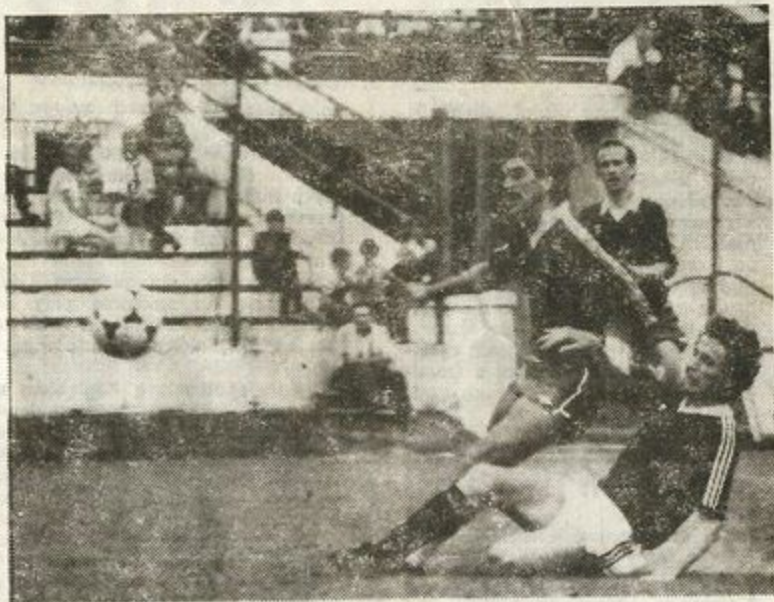
BIULETYN INFORMACYJNY BKS LECHIA

MOTOR

LUBLIN

- LECHIA

GDĄŃSK



Środa, 7 sierpnia, godzina 18.00
Stadion B.K.S LECHIA w Gdańsku

Po dwóch kolejkach

1. Górnik Z.	4:0	10-0	2	--
2. Ruch	4:0	4-2	2	--
3. Śląsk	3:1	4-1	1	1
4. Widzew	3:1	3-2	1	1
5. Stal	2:0	2-0	1	--
6. ŁKS	2:2	5-4	1	--
7. Zagłębie L.	2:2	1-1	1	1
8. Bałtyk	2:2	1-2	1	1
9. Lech	1:1	0-0	--	1
10. LECHIA	1:1	0-0	--	1
11. Górnik W.	1:3	2-3	--	1
12. Pogoń	1:3	3-5	--	1
13. Legia	1:3	1-4	--	1
14. Motor	1:3	1-5	--	1
15. Katowice	0:4	1-3	--	2
16. Zagłębie S.	0:2	0-6	--	1

Kto z kim?

W dzisiejszej kolejce grają: Lech Poznań — Zagłębie Sosnowiec (w poprzedniej edycji ligi osiągnięto wyniki 6:0 i 1:0), Lechia Gdańsk — Motor Lublin (2:1 i 0:0), Górnik Zabrze — Górnik Wałbrzych (1:0 i 0:0), Widzew Łódź — Śląsk Wrocław (0:0 i 1:1), Legia Warszawa — ŁKS (3:0 i 2:1), Pogoń Szczecin — GKS Katowice (1:0 i 0:2), Ruch Chorzów — Bałtyk Gdynia (1:1 i 1:2), Zagłębie Lubin — Stal Mielec (beniaminkowie, nie grali ze sobą).

STRZELAJĄ NAJCELNIEJ

3 bramki — Iwan
2 bramki — Baran, Kajrys, Marciński, Robakiewicz, Śliwowski

A teraz dwa wyjazdy...

Ze względu na udział jedenastki biało-zielonych w tegorocznym Pucharze Lata (szkoda że bez większych sukcesów!), gdańszczanie od początku mieli ligowe zaległości. Wystartowali z kilkudniowym opóźnieniem, potem musieli odłożyć także i drugą kolejkę. Dwa razy więc pod rząd występowali we Wrzeszczu, ale teraz z kole... dwa wyjazdy. I to wcale nie najłatwiejsze.

11 sierpnia czwarta ligowa kolejka, a w niej mecz Lechii z Górnikiem w Wałbrzychu. Drużyna Cioł-

ka, Truszczyńskiego i Walusiaka gra w ekstraklasie trzeci już kolejny sezon, należy do zespołów doświadczonych. Czeka więc naszymi trudny zapewne mecz. W poprzedniej edycji ligi było 1:1 w Gdańsku i 0:0 w Wałbrzychu. Jak tym razem?

Przypomnijmy że piłkarze Górnika grają na stadionie przy ul. Skarżyńskiego. Mieści on ok. 30 tys. widzów, nie posiada oświetlenia.

Potem spotkanie z Zagłębiem w Sosnowcu, co jest „odrabianiem” zaległości z drugiej kolejki. Lechia wystąpi w Sosnowcu 14 sierpnia (środa). Rywal ten w poprzednim wydaniu ligi należał do tych nielicznych, którym nie udało się „urwać” ani jednego punktu. Gdańszczanie przegrali w Sosnowcu 2:4, u siebie 1:3. Czy będzie lepiej w bieżącym sezonie? Oby.

Stadion Ludowy w Sosnowcu, na którym gra Zagłębie, posiada widownię na ok. 34 tys. miejsc, jest bez oświetlenia, jego adres — Sosnowiec, Stadion Ludowy.

Powodzenia w Wałbrzychu i Sosnowcu!

Jesień 1985

W dniu I-ligowej premiery na stadionie Lechii w Gdańsku ukazał się w sprzedaży program „Jesień 1985”. Nadal jest on co nabycia i zachęcamy co lektury! Ze względu na szybkość druku tego wydawnictwa, nie ustrzeżliśmy się kilku błędów w części nakładu. Do najistotniejszych — zauważalnych po wyrukowaniu — należą: przedstawienie stron 32 i 34 (powinno być odwrotnie) oraz przedstawienie podpisów pod zdjęciami na str. 26. Przepraszamy.

Kadra biało-zielonych

Bramkarze — JANUSZ STAWARZ (ur. 1959), MAREK WOŹNIAK (63), KRZYSZTOF ADAMCZYK (68).

Obroncy — JACEK GREMBOCKI (65), JANUSZ MOŻEJKO (57), RYSZARD SZEWCZYK (60), ANDRZEJ SALACH (59), ZENON MAŁEK (60), PIOTR CZAJA (67), MACIEJ KAMIŃSKI (59).

Pomocnicy i napastnicy — MIROSŁAW PEKAŁA (61), DARIUSZ WOJTOWICZ (65), BOGUSŁAW OBLEWSKI (57), MAREK KOWALCZYK (61), ALEKSANDER CYBULSKI (62), GRZEGORZ ŁAZAREK (64), ANDRZEJ WYDROWSKI (65), JACEK BĄK (62), JANUSZ MILLER (63), JAROSŁAW NOWICKI (61), MAREK ŁUGOWSKI (64).

Trener — WOJCIECH ŁAZAREK, drugi trener — BOGUSŁAW KACZMAREK, kierownik drużyny — ROMAN JÓZEFOWICZ.

Remanenty premiery

Jak pamiętamy, Lechia zremisowała w swym pierwszym meczu sezonu 85/86 z poznańskim Lechem 0:0. W ocenie katowickiego „Sportu” mecz ten otrzymał 2 gwiazdki, natomiast piłkarze biało-zielonych następujące noty rankingowe:

Stawarz (5), Grembocki (6), Szewczyk (5), Salach (5), Kamiński (6), Możejko (6), Kowalczyk (3), Obłewski (3), Cybulski (5), Bąk (5), Nowicki (7). Od 57 min. — w miejsce Kowalczyka i Obłewskiego — weszli na murawę G. Łazarek i Małek. Nie zostali oni przez reportera „Sportu” sklasyfikowani.

Witamy gości

Dziś na naszym stadionie gościemy piłkarzy z Lublina. Motor nie należy — jak do tej pory — do potentatów polskiej piłki, ale ma markę drużyny solidnej, ze sporymi możliwościami. Zresztą zaledwie kilka tygodni temu jedenastka ta też grała we Wrzeszczu i bardzo się kibicom podobała. Było wówczas 2:1 dla Lechii.

Motor gra w ekstraklasie stosunkowo krótko, rzadko też spotykał się z Lechią w walce o punkty. Częściej grały ze sobą w II niż I lidze. Poza wspomniany mecz w Gdańsku, zmierzyły się tylko w Lublinie (jesień 84), gdzie uzyskano remis 0:0.

Od kilku miesięcy trenerem zespołu z Lublina jest pan JAN ZŁOMANCZUK, jego asystentami są WALDEMAR WIATER i ZBIGNIEW BARTNIK. Mają oni do dyspozycji następującą kadrę piłkarzy:

bramkarze — ZYGMUNT KALINOWSKI (ur. 1949), DARIUSZ OPOLSKI (61) oraz STANISŁAW KARWAT (65); obroncy — WALDEMAR FIUTA (58), MODEST BOGUSZEWSKI (63), ROBERT GRZANKA (62), ROMAN DEBINSKI (56), ROMAN ZUCHNIK (65) i MIROSŁAW CAR (60); pomocnicy i napastnicy — LESZEK IWANICKI (59, król strzelców ligowych poprzedniego sezonu), TOMASZ JASINA (65), MAREK SZANIAWSKI (60), KRZYSZTOF WITKOWSKI (62), ZBIGNIEW SŁIPIKO (60), DARIUSZ BARTOSZEWSKI (58), JANUSZ KUDYBA (61), ANDRZEJ ŁATKA (62), KAZIMIERZ GŁADYSIEWICZ (62), ADRIAN SZCZEPAŃSKI (63), JAROSŁAW GÓRA (64).

Serdecznie witamy gości z Lublina na stadionie we Wrzeszczu!



Poznajmy się...

JAROSŁAW NOWICKI — choć trenuje na Traugutta od kilku już miesięcy — gra w barwach Lechii bardzo krótko, od lipca 1985. Zyskał już jednak sobie pełną sympatię kibiców. Ambicją, dużymi umiejętnościami, nade wszystko błyskotliwą szybkością. Jego efektywne rajdy wzbudzają aplauz widzów. Oby jak najczęściej i jak najdłużej!

Jarek jest wychowankiem Zawiszy Bydgoszcz. Grał również w ŁKS w Łodzi, a ostatnio w białostockiej Jagiellonii. Rozegrał do tej pory jedno tylko spotkanie ligowe w barwach Lechii, ale ma za sobą aż 30 występów w reprezentacji kraju juniorów oraz 15 meczów w narodowej drużynie młodzieżowej. Urodzony 11. 01. 61, żonaty, jedno dziecko.

Gdańskie Przedsiębiorstwo Budownictwa Przemysłowego
Gdańsk, ul. Żytnia 4/6

zatrudni natychmiast

ze skierowaniem z Wydziału Zatrudnienia w Gdańsku
pracowników w następujących zawodach:

**murarz — betoniarz — płytkarz — stolarz — dekarz —
tynkarz-zbrojarz — robotnik niewykwalifikowany — dozorca**

Na stanowiskach robotniczych chętnie zatrudnimy emerytów.

Oferujemy atrakcyjne warunki płac — zgodnie z zakładowym systemem wynagrodzeń — oraz szeroką i różnorodną pomoc socjalną i bytową. Pracownikom zamiejscowym gwarantujemy bezpłatne kwatery.

Bliższych informacji udziela Dział Zatrudnienia i Płac.
Tel. 31-38-66 lub 31-82-35 wewn. 195.

Gdańskie Przedsiębiorstwo Budownictwa Miejskiego
w GDAŃSKU, ul. Wały Jagiellońskie 10

zatrudni każdą ilość pracowników

w następujących zawodach:

- murarz-tylnkarz
- cieśla-stolarz
- zbrojarz-betoniarz

Pracownikom zamiejscowym zabezpiecza się zakwaterowanie w hotelu robotniczym lub prywatnych kwatery.

Praca w systemie akordowym, dniówki zadaniowej lub czasowo-premiowym.

Przedsiębiorstwo realizuje budownictwo patronackie i domków jednorodzinnych dla załogi. Członkowie spółdzielni mieszkaniowych posiadają możliwość znacznego przyspieszenia przydziału mieszkania spółdzielczego.

Po 3-ach latach nienagannej pracy chętnych kierujemy do pracy w budownictwie eksportowym.

Ponadto informujemy, że przedsiębiorstwo posiada własny Ośrodek Wypoczynkowy w Debrzynie k/Kościerzyny, w którym zabezpiecza wczasy 14-dniowe dla wszystkich pracowników i ich rodzin.

Szczegółowych informacji udziela Dział Zatrudnienia
GPBM, pokój nr 204, Gdańsk, ul. Wały Jagiellońskie 10,
tel. 31-33-67.

Przedsiębiorstwo Robót Inżynierskich
Budownictwa Przemysłowego
w Gdańsku, ul. Towarowa 48

przyjmie natychmiast do pracy

ze skierowaniem z Wydziału Zatrudnienia i Spraw Socjalnych

- Monterów instalacji wodno-kanalizacyjnych
- Zbrojarzy-betoniarzy
- Cieśli
- Robotników budowlanych do przyuczenia zawodu
- Murarzy
- Blacharzy samochodowych z uprawnieniami do spawania
- Elektryków z uprawnieniami SEP

Warunki wynagrodzenia do uzgodnienia w Dziale Zatrudnienia i Szkolenia Zawodowego przedsiębiorstwa, pok. nr 16, tel. 41-32-51, wew. 44.

Pracownikom spoza Gdańska — w przypadku trudnych warunków dojazdu do pracy — zapewnią się miejsce w hotelu pracowniczym przedsiębiorstwa.

Gdańskie Przedsiębiorstwo Instalacji Sanitarnych
specjalizuje się w wykonawstwie robót montażowych i remontów
urządzeń i instalacji:

- centralnego ogrzewania ● ciepłej wody ● gazowych
- wodociągowo-kanalizacyjnych
- wentylacyjno-klimatyzacyjnych

Poza realizacją robót instalacyjnych w obiektach budownictwa ogólnego i mieszkaniowego, przedsiębiorstwo produkuje specjalistyczne urządzenia m. in.:

- stacje hydroforowe ● centrale i węzły ciepłownicze
- wymienniki i komory wentylacyjne

Zaloga przedsiębiorstwa w okresie 30-letniej historii jego istnienia wniosła swój doniosły wkład w odbudowę Gdańska i stałe powiększanie potencjału gospodarczego regionu. Efektem aktywnej działalności produkcyjnej było oddanie do użytku wielu mieszkań, szkół, obiektów służby zdrowia, placówek kulturalnych oraz obiektów przemysłowych na terenie województwa gdańskiego i cłbiąskiego. Wrazem uznania włożonego wysiłku całej załogi było nadanie przedsiębiorstwu odznak honorowych — „Za zasługi dla Gdańska”, „Zasłużonym Ziemi Gdańskiej”, Złotej Odznaki „Zasłużony dla Budownictwa i Przemysłu Materiałów Budowlanych”.

Pracownicy przedsiębiorstwa wykonują także specjalistyczne roboty za granicą w ramach zawieranych kontraktów eksportowych, które są realizowane w:

- RFN ● Libii ● NRD ● Czechosłowacji ● Iraku
- ZSRR ● na Węgrzech

Absolwentom szkół zawodowych zapewniamy podjęcie pracy w zawodach:

- monter wewnętrznych instalacji sanitarnych
- monter urządzeń wentylacyjno-klimatyzacyjnych
- ślusarz ● spawacz

W tym celu współpracujemy z Zespołami Szkół Budowlanych w Gdańsku, Gdyni, Elblągu, Tczewie i Kwidzynie. Organizujemy także kursy wewnątrzzakładowe umożliwiające zdobycie kilku specjalności lub nabycie uprawnień spawalniczych.

Pracownicy, którzy wykażą się wysokimi kwalifikacjami zawodowymi i przepracują nienagannie dwa lata w przedsiębiorstwie mają możliwość wyjazdu na budowy exportowe.

Prowadzimy ponadto szeroką działalność socjalną, zapewniając pracownikom i ich rodzinom podstawowe świadczenia, obejmujące wypoczynok we własnym ośrodku w Borucinie k. Stężyicy lub wczasu w ramach umów z przedsiębiorstwami turystycznymi, organizowanie obozów i kolonii dla dzieci. Zatrudnionym zapewniamy opiekę lekarską w ramach służby zdrowia budownictwa. Pracownicy o 5-letnim stażu pracy mogą ubiegać się o przydział mieszkania!

I w tym sezonie walczymy o punkty w lidze stadionów! Kibicuj kulturalnie! Od ciebie też zależy nasza pozycja w tej tabeli! Pamiętaj o tym, zasiadając na widowni!

Nagrody czekają Masz szansę wygrać!

Zgodnie z tradycją — losujemy nagrody! Podczas każdego meczu I-ligowego na naszym stadionie masz szansę wygrać atrakcyjną nagrodę. Wystarczy tylko wypełnić zamieszczony poniżej kupon, wrzucić go do specjalnej skrzynki i... czekać na uśmiech szczęścia. Nie wiadomo, może dziś właśnie będzie ono towarzyszyło tobie. Spróbuj!

W losowaniu uczestniczą wszystkie kupony zamieszczone w dniu premiery, przed tygodniem. Mowa o wydawnictwie „Jesień 1985”. Tam też zamieszczony jest kupon i wypełniając go, trzeba tylko na wstępie dopisać jakiego dotyczy meczu. Życzymy powodzenia!

Losowanie w przerwie — wypełniamy kupony tylko do zakończenia pierwszej połowy!

Kupon konkursowy ● Kupon konkursowy ● Kupon konkursowy

LECHIA — MOTOR

Imię i nazwisko

Adres

Wypełnij czytelnie! ● Wyrwij! ● Wrzuć do skrzynki!