

Premiera sezonu I-ligowego 1984/85

GÓRNIK

Wałbrzych

- LECHIA

Gdańsk



Tak było 24 czerwca 1984. Radość kibiców po zwycięstwie nad Zagłębiem Lubin 4:2, co przypieczętowało awans biało-zielonych do ekstraklasy. Po 21 latach...

11 sierpnia – godzina 17

Stadion B.K.S. „LECHIA”

LechiaNet

Drodzy kibice, sympatycy Lechii! Po wielu latach spotykamy się znów na stadionie we Wrzeszczu na meczu I-ligowym. Ten awans jest sukcesem, ale też i pewnego rodzaju zobowiązaniem. Dla wszystkich. Dla piłkarzy, trenerów, działaczy. Przede wszystkim jednak dla nas, kibiców. To my przecież w głównej mierze tworzymy atmosferę na sportowym obiekcie, nasze zachowanie rzutuje na jakość widowiska. Dopingujemy więc swoich ulubieńców gorąco, ale docelowo też wysiłek i klasę rywali, z prawdziwie gdańską gościnnością powitajmy ich każdorazowo w nadmorskim grodzie. Znaleźliśmy się w rodzinie klubów ekstraklasy, a ten fakt jest nie tylko swego rodzaju nobilitacją, lecz także i przyjęciem na siebie wynikających z tego obowiązków. Pamiętajmy o tym w każdym momencie naszego pobytu na stadionie.

Oddajemy do rąk kibiców pierwszy z serii programów, które ukazywać się będą przed każdym meczem I-ligowym gdańskiej Lechii. Organizatorzy pragną w ten sposób ułatwić sympatykom piłki oglądanie zawodów. W programach tych prezentować będziemy zespół rywala, przypominając jednocześnie jego największe piłkarskie osiągnięcia. Ale nie tylko to. Będzie — to oczywiste — skład kadry biało-zielonych, będą każdorazowo sylwetki poszczególnych gdańskich zawodników; prezentować też będziemy poszczególne sekcje klubu z Traugutta oraz ludzi z tym klubem od lat związanych. Postaramy się również przybliżyć kibicom najważniejsze przepisy gry w piłkę nożną, ponadto będzie kupon, który — po wypełnieniu i wrzuceniu go do odpowiedniej skrzynki — weźmie udział w losowaniu nagród. Szerzej na ten temat na ostatniej stronie programu.

Pozostaje życzyć przyjemnej lektury i obejrzenia dobrego piłkarskiego widowiska. Do zobaczenia na kolejnym meczu I-ligowym na stadionie we Wrzeszczu!

Opracowanie redakcyjne — **CZESŁAW BARTOSZEWICZ**,
ALBERT GOCHNIEWSKI; zdjęcia — **ZBIGNIEW KOSYCARZ**;
wydawca — **BKS LECHIA**; druk — Nowator Z-7 zlec. 403-84

P-3; cena 50 zł

Lechia.Net

Budowlany Klub Sportowy

LECHIA

Rok założenia — 1945.

Barwy klubowe — biało-zielone.

Sekcje — piłka nożna, lekkoatletyka, podnoszenie ciężarów, rugby, kolarstwo, tenis.

Obiekty — stadion (ok. 30 tys. miejsc), dwie hale, urządzenie ła, korty tenisowe, dwie płyty treningowe.

Adres klubu — Gdańsk-Wrzeszcz, ul. Traugutta 29. Tel. 41-25-70.



Słynny Juventus na stadionie we Wrzeszczu! To był pierwszy mecz w historii klubu.

Zarząd BKS „Lechia”

Andrzej GRABOWSKI — prezes

Andrzej JANUSZEWSKI — wiceprezes ds. organizacyjnych

Witold KLUZ — wiceprezes ds. finansowych

Andrzej KWIATKOWSKI — wiceprezes ds. ideowo-wychowawczych

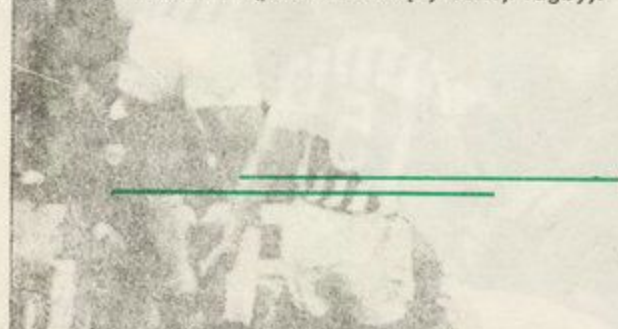
Jan OFICJALSKI — wiceprezes ds. sportowych

Andrzej UBERTOWSKI — wiceprezes ds. współpracy klubu z przedsiębiorstwami patronackimi

Mieczysław JAŚKIEWICZ — skarbnik

Jerzy KLOCKOWSKI — dyrektor klubu

Andrzej Bieniarz, Wojciech Duździński, Andrzej Gatek, Aleksander Haupa, Janusz Kukowski, Stanisław Markiewicz, Kazimierz Owedyk, Jerzy Skibiński, Feliks Śliwiński, Ireneusz Szemiel, Ryszard Trykosko, Janusz Więc (członkowie zarządu), **Janusz Bogdziejewicz** (przewodniczący sekcji kolarskiej), **Kazimierz Kulesza** (przewodniczący sekcji piłki nożnej), **Adam Nagier** (przewodniczący sekcji podnoszenia ciężarów), **Franciszek Szyszka** (przewodniczący sekcji ła), **Jerzy Widuliński** (przewodniczący sekcji rugby).



Kierownictwo sekcji piłki nożnej

KAZIMIERZ KULESZA (przewodniczący), **JANUSZ KOŃCZYK** (kierownik), **ZBIGNIEW ZABROWSKI** (sekretarz), **JERZY BANACHOWSKI, EDMUND BORUN, STANISŁAW MARKIEWICZ, CZESŁAW RAGANOWICZ, TADEUSZ SIKORSKI** (członkowie zarządu sekcji).

Za rok jubileusz

Gdańsk wyzwolono w ostatnich dniach marca 1945 roku. Już kilkanaście dni później odbyła się w naszym mieście pierwsza impreza sportowa, niebawem też zaczęło powoływać pierwsze kluby sportowe. Była w tym gronie i obecna Lechia, choć wtedy jeszcze nie nosząca tej nazwy. Była Baltia, był BOP, ale szybko zamieniono to na Lechię i pod tym właśnie szyldem klub z Traugutta zapisał wiele pięknych kart w historii gdańskiego sportu.

Na przestrzeni czterdziestu już niemal lat działalności, w klubie biało-zielonych istniało wiele sekcji, łącznie ponad trzydzieści. Dziś mało już kto może pamiętać, ale byli przecież w tym klubie i bokserzy, i piłkarze ręczni, i cała plejada sekcji dawno już w Lechii nie istniejących.

Największy rozgłos zdobyli piłkarze. Bo też popularność piłki była i jest u nas ogromna. Od kiedy więc jedenastka z Traugutta wywalczyła po raz pierwszy awans do I ligii, zawsze piłka stanowiła niejako wizytówkę tego klubu. Ale przecież Lechia, to nie tylko futbol. Brązowy medal olimpijski Kazimierza Zimnego w biegu na 5 km jest na pewno największym sportowym osiągnięciem. W tym klubie startował również czwarty kulomiot igrzysk w Londynie, Mieczysław Łomowski, barwy Lechii reprezentował znakomity przed laty kolarz Henryk Kowalski; wiele sukcesów zapisali na koncie rugbiści, lekkoatleci, sztangiści.

A piłka? Te osiągnięcia kibice pamiętają najbardziej. Trzecie miejsce na ligowej mecie w roku 1956, finał Pucharu Polski w roku 1955, przede wszystkim jednak wspaniałe zwycięstwo w finale PP przed rokiem. To dało Lechii prawo udziału w rozgrywkach europejskich, a los wynagrodził to wizytą na Traugutta jedenastki gwiazd z Turynu. I wtedy właśnie ten stadion pomieścić musiał rekordową ilość sympatyków futbolu.

Piłkarze po raz pierwszy zameldowali się w ekstraklasie w sezonie 1949. Grali w tym gronie przez jeden tylko rok. Niebawem znów wrócili do towarzystwa największych krajowych potęg piłkarskich i potem — z jedną jeszcze krótką przerwą — występowali w I lidze aż do sezonu 1963.

Grato w barwach Lechii wielu świątecznych piłkarzy — by przypomnieć tu tylko Hogendorfa, Barana, braci Kokotów, Rogocza, Goździka, Lencę, Kamzelę, braci Granowskich, Korynta, Baszkiewicza, Adamczyka, Musiata, Kobylińskiego, Nowickiego czy Puszkarza — ale kiedy odeszli ci ostatni z pierwszego pokolenia sław piłkarskich z Traugutta, Lechia przez długi okres czasu nie mogła nawiązać do wspaniałych tradycji. Była druga, nawet trzecia liga...

Ostatnio trwa ponownie dobra passa. Błyskawiczny awans — w dwa lata z trzeciej do pierwszej ligi! — jest tego najlepszym świadectwem, a pucharowy triumf przed rokiem jakby tylko potwierdzał możliwości młodego zespołu. Czy oznacza to zapowiedź kolejnych sukcesów? Oby!



Droga do ekstraklasy

LECHIA	U siebie	Na wyjeździe
— Olimpia Poznań	0 : 0	1 : 1
— Odra Wodzisław	4 : 1	0 : 1
— Zagłębie Lubin	4 : 2	1 : 0
— Zagłębie Wałbrzych	5 : 0	1 : 2
— Moto-Jelcz Oława	3 : 0	1 : 0
— Stilon Gorzów	1 : 1	2 : 2
— Stal Stocznia	5 : 1	2 : 1
— Chemik Police	2 : 0	3 : 1
— Gwardia Warszawa	2 : 0	3 : 0
— Piast Gliwice	2 : 0	0 : 1
— Victoria Jaworzno	0 : 0	1 : 0
— Odra Opole	1 : 1	3 : 0
— Arka Gdynia	3 : 0	4 : 1
— Celuloza Kostrzyń	2 : 0	0 : 1
— Olimpia Elbląg	2 : 0	3 : 1

NA MECIE

1. Lechia	46 : 14	61—18
2. Olimpia P.	46 : 14	38—17
3. Odra W.	36 : 24	34—24
4. Zagłębie L.	30 : 30	30—35
5. Zagłębie W.	29 : 31	37—32
6. Moto-Jelcz	29 : 31	19—22
7. Stilon	29 : 31	30—34
8. Stal Stocznia	28 : 32	29—27
9. Chemik	28 : 32	28—31
10. Gwardia	28 : 32	24—27
11. Piast	28 : 32	28—32
12. Victoria	28 : 32	21—25
13. Odra O.	27 : 33	29—30
14. Arka	25 : 35	29—36
15. Celuloza	23 : 37	20—38
16. Olimpia E.	20 : 40	17—46

Trzynasty sezon w I lidze

Rok 1949 — 12 miejsce (spadek)

1952 — 5—6 miejsce

1953 — 12 miejsce (spadek)

1955 — 6 miejsce

1956 — 3 miejsce

1957 — 5 miejsce

1958 — 8 miejsce

1959 — 6 miejsce

1960 — 9 miejsce

1961 — 8 miejsce

1962 — 9 miejsce

1963 — 13 miejsce (spadek)

1985 — ???

Grali w narodowej jedenastce

W okresie istnienia sekcji piłkarskiej BKS Lechia, wielu zawodników tego klubu występowało w zespołach narodowych naszego kraju. Absolutnym rekordzistą pod tym względem jest ROMANT KORYNT. Grał on 35 razy w pierwszej reprezentacji i „zaliczył” kilka meczów drugiego reprezentacyjnego garnituru. Warto przypomnieć, że przez pewien czas pan Roman był kapitanem narodowego leamu.

Ponadto w pierwszym zespole re-

prezentacyjnym grali (po jednym występie) — ALFRED KOKOT, HENRYK GRONKOWSKI, ROBERT GRONOWSKI, i ZDZISŁAW PUSZKARZ.

W drugiej drużynie występowali — KOKOT, bracia GRONOWSCY, GOZDZIK, NOWICKI i PUSZKAFZ, a w zespole młodzieżowym — GÓRNY, GROSS, SZLAGOWSKI, FRĄCKIEWICZ, SŁABIK i PUSZKARZ. Kilku naslu wychowanków gdańskiego klubu grało w kadrze juniorów.



JERZY KRUSZCZYŃSKI — wychowanek Pogonii Szczecin, 26 lat, żonaty.

MACIEJ KAMIŃSKI — wychowanek Polonii Bydgoszcz, lat 25, żonaty.

ALEKSANDER CYBULSKI — wychowanek Bałtyku, lat 22, żonaty.

TADEUSZ FAJFER — wychowanek Lecha Poznań, lat 26, żonaty.

JACEK GREMBOCKI — wychowanek Lechii, lat 19, żonaty.

ROMAN JÓZEFOWICZ — wychowanek Lechii, lat 26, żonaty.

MAREK KOWALCZYK — wychowanek Wisły Tczew, lat 23, żonaty.

LECH KULWICKI — wychowanek Unii Tczew, lat 33, żonaty.

ANDRZEJ MARCHEL — wychowanek Gryfa Wejherowo, lat 20, kawaler.

RYSZARD POLAK — wychowanek Lechii, lat 25, żonaty.

DARIUSZ RACZYŃSKI — wychowanek klubu, lat 22, kawaler.

ANDRZEJ SALACH — wychowanek klubu, lat 25, żonaty.

JANUSZ WYDROWSKI — wychowanek Lechii, lat 19, kawaler.

ANDRZEJ WYDROWSKI — wychowanek klubu, lat 19, kawaler.

DARIUSZ WÓJTOWICZ — wychowanek Lechii, lat 19, kawaler.

MAREK WOŹNIAK — wychowanek MRKS, lat 21, kawaler.

JANUSZ MOŻEJKO — wychowanek Agrokompleksy Kętrzyn, lat 27, żonaty.

CIROŚLAW KRAJEWSKI — wychowanek Hutnika Warszawa, lat 27, żonaty.

Rzadko się zdarza w polskiej piłce, by zespół klubowy do największych sukcesów poprowadzili wychowankowie. A tak jest w przypadku Lechii. Od dwóch lat w roli trenerów występują JERZY JASTRZĘBOWSKI (jako pierwszy) i JÓZEF GŁADYSZ (jako drugi), obaj wychowankowie gdańskiego klubu, potem jego piłkarze. Na Traugutta uczyli się oni piłkarskiego abecadła, teraz uczą futbolowej sztuki nowe pokolenie piłkarzy w biało-zielonych dresach. Jak dąłd, z niezłym skutkiem, o czym świadczą liczne przecież ostatnio sukcesy. Tak trzymać, panie Jurku i panie Józku!

Jerzy Jastrzębowski ma 33 lata, grał w Lechii, Zawiszy i Gopłanii, występował w reprezentacji Polski juniorów. Józef Gładysz ma lat 31, grał w Lechii, kilka występów w narodowym zespole juniorów.

I jeszcze jedno — kierownikiem drużyny jest też wychowanek Lechii. To dobrze znany kibicom były bramkarz FERDYNAND WIERZBA.

Lech Kulwicki

Gra w Lechii od 1977 roku. Wychowanek łczewskiej Unii, potem zawodnik gdańskiego Stoczniowca. Od początku kariery występuje w formacji obronnej, niekiedy tylko trenerzy desygnowali go do drugiej linii. Spokój, duże doświadczenie, autorytet w zespole. Stąd funkcja kapitana jedenastki biało-zielonych.

Zawsze marzył o zagranju w ekstraklasie. Spełniły się marzenia, był zresztą jednym ze współtwórców sukcesu zespołu z Traugutta. Ma dziś prawie 33 lata, ale znajduje się nadal w wysokiej formie.

Ur. 1 października 1951, wzrost 180 cm, waga 70 kg. Żonaty, jedno dziecko. Jeden występ w młodzieżowej reprezentacji kraju.



Jerzy Kruszczyński



Snajper numer jeden. 31 bramek w rozgrywkach II ligii jest absolutnym rekordem w tej klasie! Król strzelców minionego sezonu gra w Lechii drugi rok. Zaczynał karierę w Szczecinie, w drużynie Pogonii. Był w tym klubie do roku 1978, potem przez pięć sezonów grał w szczecińskiej Arkonii. Ciekawostka — jako junior występował w... obronie.

Instykt strzelca wyborowego sprawia, że potrafi zaskakiwać linie defensywne rywala, mimo niewielkiego wzrostu często strzela bramki głową. Dobrze wyszkolony, szybki. Doskonale przyjął się w zespole Lechii. Zdobył też dużą popularność wśród kibiców, co zaowocowało zwycięstwem w dorocznym plebiscycie „Głosu Wybrzeża” na najpopularniejszego piłkarza naszego regionu w ub. roku.

Ur. 27 czerwca 1958 roku. Żonaty, dwie córki. Wzrost — 171 cm, waga — 68 kg. Jeden występ w reprezentacji olimpijskiej kraju.

Dzisiejszy rywal biało-zielonych

Robotniczy Klub Sportowy GÓRNIK WAŁBRZYCH założony został w 1946 roku.

Adres klubu: 58-301 Wałbrzych, ulica Chopina 1a, tel. 241-39. Stadion — plac Skarżyńskiego, tel. 240-64. Obiekt może pomieścić ok. 30 tysięcy widzów. Nie posiada sztucznego oświetlenia.

Barwy klubowe: biało-niebieskie.

Drużyna Górnika występuje w ekstraklasie drugi sezon. Przed rokiem była w dzisiejszej roli zespołu z Traugutta; debiutowała w ekstraklasie. Z tą jedynie różnicą, że debiut wałbrzyszan był istotnie pełnym debiutem, natomiast lechisci — wprowadzie po długiej przerwie — do ekstraklasy jednak powrócili.

Górnik w pierwszej rundzie był rewelacją. Groźni byli wałbrzyskanie zwłaszcza przed własną widownią, która szczerze zapełniała trybuny. Tę fazę rozgrywek Górnik zupełnie

niespodziewanie zakończył na czele ligowej tabeli. Runda rewanżowa była już znacznie gorsza. Jednak górnicy ani przez moment nie byli w gronie drużyn zagrożonych spadkiem do II ligi. Wiosenny dorobek punktowy zapewnił im po prostu spokój.

Debiut ligowy był więc zupełnie udany, choć nieco nadmiernie rozbudzone apetyty miejscowych kibiców, nie w pełni zostały zaspokojone. Beniaminek zakończył jednak rozgrywki w środku ligowej drabinki, a więc debiut był na pewno udany.

Doświadczenia uzyskane w premierowej edycji mistrzowskich rozgrywek będą zapewne procentowały w tegorocznej. Górnik może być groźny dla najlepszych.

Serdecznie witamy piłkarzy z Wałbrzycha na stadionie przy ulicy Traugutta!

Kadra zespołu Górnika Wałbrzych

Marek GRZYWACZ (lat 19), Ryszard WALUSIAK (35), Ryszard ZIĘBA (28), Jacek DRAPISKI (22), Marek GAWRYSZEWSKI (26), Jerzy JOWIK (32), Jonusz ŁUKASZEWSKI (27), Sławomir MAJEWSKI (28), Michel NYKIEL (24), Ryszard SPACZYŃSKI (24), Andrzej WOJCIK

(21), Tadeusz DOLNY (26), Włodzisław CIOŁEK (28), Marian KOWALSKI (27), Zenon PRZYBYSZ (24), Mirosław RUSIECKI (24), Mariusz SOBCZYK (20), Krzysztof TRUSZCZYŃSKI (28), Leszek KOSOWSKI (23), Robert ŚMIETANSKI (20), Gerard SPIEWAK (26).

Trenerem jest Jan CAŁOŃSKI.

Mistrzowie Polski (od 1946 roku)

- 1946 — Polonia Warszawa
- 1947 — Warta Poznań
- 1948 — Cracovia
- 1949 — Wisła Kraków
- 1950 — Wisła Kraków
- 1951 — Wisła Kraków
- 1952 — Ruch Chorzów
- 1953 — Ruch Chorzów
- 1954 — Polonia Bytom
- 1955 — Legia Warszawa
- 1956 — Legia Warszawa
- 1957 — Górnik Zabrze
- 1958 — LKS
- 1959 — Górnik Zabrze
- 1960 — Ruch Chorzów
- 1961 — Górnik Zabrze
- 1962 — Polonia Bytom
- 1963 — Górnik Zabrze
- 1964 — Górnik Zabrze
- 1965 — Górnik Zabrze
- 1966 — Górnik Zabrze
- 1967 — Górnik Zabrze
- 1968 — Ruch Chorzów
- 1969 — Legia Warszawa
- 1970 — Legia Warszawa
- 1971 — Górnik Zabrze
- 1972 — Górnik Zabrze
- 1973 — Stal Mielec
- 1974 — Ruch Chorzów
- 1975 — Ruch Chorzów
- 1976 — Stal Mielec
- 1977 — Śląsk Wrocław
- 1978 — Wisła Kraków
- 1979 — Ruch Chorzów
- 1980 — Szombierki Bytom
- 1981 — Widzew Łódź
- 1982 — Widzew Łódź
- 1983 — Lech Poznań
- 1984 — Lech Poznań
- 1985 — ???

Finały Pucharu Polski

- 1926 — Wisła Kraków — Sparta Lwów 2 : 1
- 1951 — Ruch Chorzów — Wisła Kraków 2 : 0
- 1952 — Polonia Warszawa — Legia Warszawa 1 : 0
- 1954 — Gwardia Warszawa — Wisła Kraków 0 : 0 (w powtórzonym meczu 3 : 1 dla Gwardii)
- 1955 — Legia Warszawa — Lechia Gdańsk 5 : 0
- 1956 — Legia Warszawa — Górnik Zabrze 3 : 0
- 1957 — LKS — Górnik Zabrze 2 : 1
- 1962 — Zagłębie Sosnowiec — Górnik Zabrze 2 : 1
- 1963 — Zagłębie Sosnowiec — Ruch Chorzów 2 : 0
- 1964 — Legia Warszawa — Polonia Bytom 2 : 1
- 1955 — Górnik Zabrze — Czarni Zagania 4 : 0
- 1966 — Legia Warszawa — Górnik Zabrze 2 : 1
- 1967 — Wisła Kraków — Raków Częstochowa 2 : 0
- 1968 — Górnik Zabrze — Ruch Chorzów 3 : 0
- 1969 — Górnik Zabrze — Legia Warszawa 2 : 0
- 1970 — Górnik Zabrze — Ruch Chorzów 3 : 1
- 1971 — Górnik Zabrze — Zagłębie Sosnowiec 3 : 1
- 1972 — Górnik Zabrze — Legia Warszawa 5 : 2
- 1973 — Legia Warszawa — Polonia Bytom 0 : 0 (karne 4 : 2)
- 1974 — Ruch Chorzów — Gwardia Warszawa 2 : 0
- 1975 — Stal Rzeszów — ROW Rybnik 0 : 0 (karne 3 : 2)
- 1976 — Śląsk Wrocław — Stal Mielec 2 : 0
- 1977 — Zagłębie Sosnowiec — Polonia Bytom 1 : 0
- 1978 — Zagłębie Sosnowiec — Piast Gliwice 2 : 0
- 1979 — Arka Gdynia — Wisła Kraków 2 : 1
- 1980 — Legia Warszawa — Lech Poznań 5 : 0
- 1981 — Legia Warszawa — Pogoń Szczecin 1 : 0
- 1982 — Lech Poznań — Pogoń Szczecin 1 : 0
- 1983 — Lechia Gdańsk — Piast Gliwice 2 : 1
- 1984 — Lech Poznań — Wisła Kraków 3 : 1

To warto wiedzieć!

PIŁKA — skórzana kula, której obwód nie może być mniejszy niż 68, a większy niż 71 cm. Waga od 396 do 453 g. Ciśnienie powietrza od 0,6 do 0,7 atmosfery.

BRAMKA — tworzą ją dwa słupki i poprzeczka. Odległość między słupkami 7,32 m, wysokość od podłoża do poprzeczki 2,44 m. Słupki mogą mieć przekrój kwadratowy, okrągły, eliptyczny lub prostokątny, grubość słupka 10—12 cm.

CZAS GRY — 90 minut. Całość dzieli się na dwie części, po 45 minut każda. Regulaminowa przerwa — 5 minut. Dla widzów trwa ona zwykle dłużej, bo nie liczy się czas zejścia z murawy do szatni i czas powrotu na boisko. Jeśli chodzi o czas gry, to arbiter ma prawo doliczyć czas stracony w grze z różnych obiektywnych przyczyn.

POLE KARNE — prostokąt znajdujący się przed bramką, jego wymiary 40,32×16,50 m. W obrębie pola karnego oznaczony jest punkt rzutu karnego, jego odległość od linii bramkowej 11 metrów. Z tego miejsca serżela się „jedenastkę”...

BUTY — część ubioru piłkarza, mająca — jak wiadomo — istotne znaczenie w grze. Fason buta może

być w zasadzie dowolny, często zmienia się moda w tym zakresie. Buty zaopatrzone są w kołki (przy podeszwie), które nie mogą być dłuższe niż 6,35 mm, a ich średnica nie może przekraczać 12,7 mm.

SPALONY — przepis nie zawsze dobrze rozumiany przez obserwatorów meczu piłkarskiego. Ale bardzo istotny w grze! Odgwiżdzuje spaloną pozycję sędzieja w momencie, kiedy zawodnik — do którego zagrana została piłka przez współpartnera — znajduje się bliżej linii bramkowej przeciwnika niż piłka, z wyjątkiem gdy:

- znajduje się on na własnej połowie boiska;
- co najmniej dwóch zawodników drużyny przeciwnej znajduje się w tym momencie bliżej własnej linii bramkowej niż on sam;
- piłka została ostatnio poruszona przez przeciwnika;
- przejmują on piłkę bezpośrednio z rzutu od bramki, rzutu z rogu, rzutu z autu bądź rzutu sędziowskiego.

WYTNIJ I ZACHOWAJ! ZAJRZYJ DO PRZEPISÓW ZANIM DECYZJA SĘDZIEGO WZBUDZI TWÓJ PROTEST!

OKAZJA!

SKORZYSTAJ
Z USŁUG

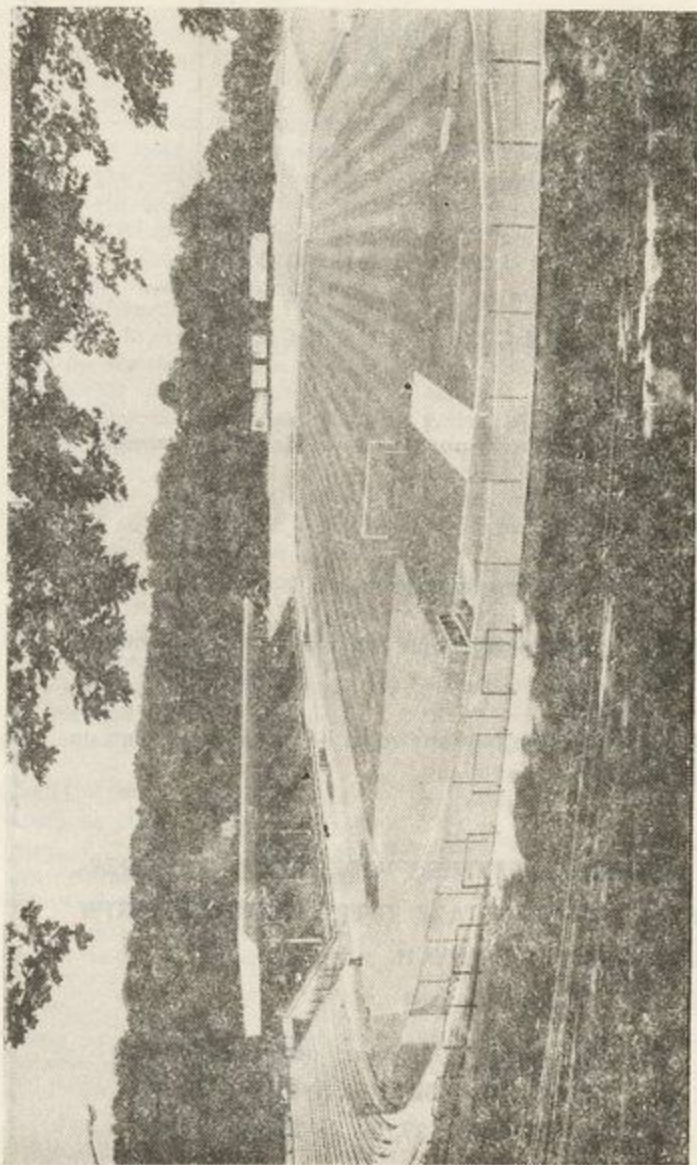
BUDOWLANEGO
KLUBU SPORTOWEGO
LECHIA GDAŃSKI!

W swojej działalności pozasportowej Lechia proponuje:

- usługi pralnicze
- gabinet odnowy biologicznej
- organizację wszelkiego rodzaju imprez i wynajem obiektów
- przyjmowanie, wykonywanie i ekspozycję reklam na stadionie

KILKADZIESIĄT TYSIĘCY WIDZÓW OBEJRZY, PRZE-
CZYTA I SKORZYSTA Z OFERT PRZEDSIĘBIORSTW
BUDOWLANYCH I INNYCH.

Wszelkich bliższych informacji udziela sekretariat
BKS LECHIA, GDAŃSK-WRZESZCZ,
Traugutta 29, tel. 41-25-70



Stadion — nasz stadion! — w nowym wcieleniu. Odnowiony, czekający na ligową premierę.
My też zadbalimy o jego estetyczny wygląd! Wszyscy jesteśmy jego współgospodarzami.

Z kim i kiedy w rundzie jesiennej?

U SIEBIE

11 sierpnia — godz. 17 — z Górnikiem Wałbrzych

19 sierpnia — godz. 17 — z ŁKS

1 września — godz. 16.30 — z Pogonią Szczecin

15 września — godz. 16 — z Ruchem Chorzów

29 września — godz. 16 — z Radomiakiem

6 października — godz. 16 — z Legią Warszawa

4 listopada — godz. 11 — z GKS Katowice

18 listopada — godz. 11 — z Górnikiem Zabrze

NA BOISKACH RYWALI

15 sierpnia — z Bałtykiem w Gdyni, 25 sierpnia —
z Zagłębiem w Sosnowcu, 8 września — z Lechem w
Poznaniu, 23 września — z Wisłą w Krakowie, 24 paź-
dziernika — z Widzewem w Łodzi, 11 listopada —
z Motorem w Lublinie, 25 listopada — ze Śląskiem we
Wrocławiu.

**Walczymy o punkty w lidze stadionów!
Kibicuj kulturalnie! Od Ciebie zależy
nasza pozycja w tej tabeli!**

Masz szansę wygrać!

Organizatorzy zapowiadają atrakcję dla kibiców. Każdy kibic może wylosować nagrodę w postaci klubowych pamiątek. Wystarczy tylko czytelnie wypełnić poniżej zamieszczony kupon, wyrwać go z programu i wrzucić do skrzynki, które specjalnie w tym celu znajdują się

na stadionie. Trzeba to uczynić do końca pierwszej połowy meczu, w przerwie odbywać się będzie losowanie kuponów.

Tak będzie na każdym meczu I-ligowym na stadionie BKS Lechia! Skorzystaj z okazji! Może tobie dopisze szczęście!

Kupon konkursowy ● Kupon konkursowy ● Kupon konkursowy

LECHIA — GÓRNIK

Imię i nazwisko

Adres

Wytnij ● Wypełnij czytelnie ● Wrzuć do skrzynki

Lechia Net