

**B. K. S.**  
**Lechia Gdańsk**  
**zaprasza**



**na ostatni w roku mecz II-LIGOWY**

**Z**

**U R S Ū S E M**

**k / Warszawy**

Początek spotkania 18 listopada 73

(niedziela) godz. 11<sup>00</sup>

Przypuszczalne składy drużyn:

# URSUS-LECHIA

**k/Warszawy      Gdańsk**

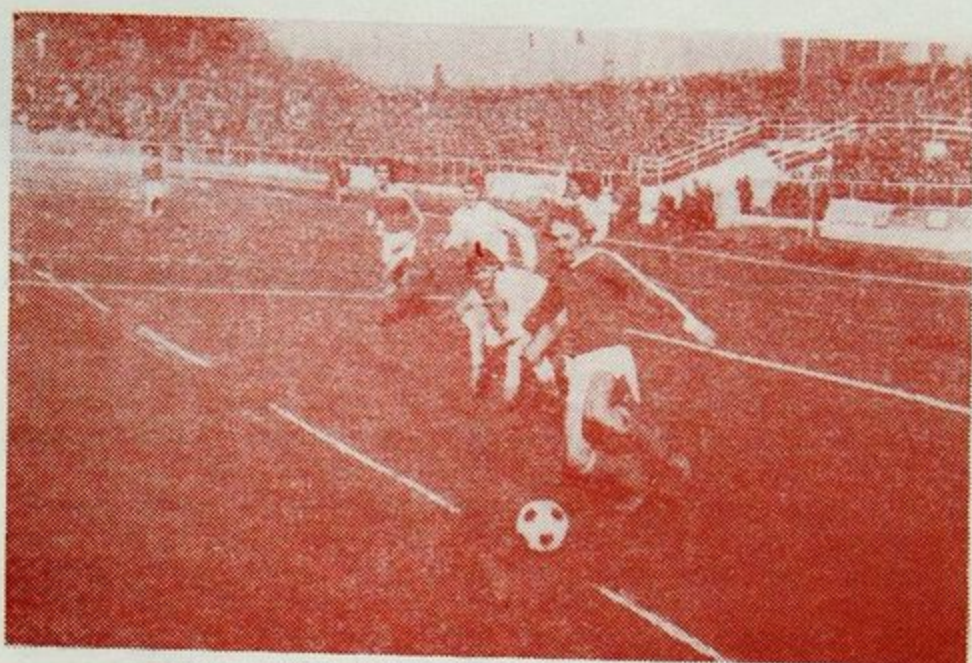
SOPIESKI	- 1	-	SŁABIK
CRACZYK	- 2	-	GLADYSZ
PRUSZEWSKI	- 3	-	KACZMAREK
CHODARZ	- 4	-	ZEMOJTEL
OLSZEWSKI	- 5	-	GÓRSKI
PLUCIŃSKI	- 6	-	JAHN
KOLECKI	- 7	-	GŁOWNIA
TROCZYŃSKI	- 8	-	DELEGA
NOWAK	- 9	-	KORYNT
NEJMAN	- 10	-	ORCZYKOWSKI
HERTEL	- 11	-	PUSZKARZ

## ZAWODNICY REZERWOWI

KŁOS	WIERZBA
JAROSZEWSKI	ROGACKI
MLĄDZKI	JASTRĘBOWSKI
WODZYŃSKI	MUSIAŁ

## URSUS — dzisiejszy przeciwnik

Drużyna URSUSA powstała w 1935 r. przy ówczesnych Zakładach Metalurgicznych oraz Fabryce Mechanizmów na Woli. W sezonie 1938/39 zespół awansował do ligi okręgowej i po zwycięstwach 5:2 ze SKRA W-wa, 7:1 z ORKANEM i 4:1 z GRANATEM Skarżysko miał wszelkie dane dalszej progresji. Niestety wojna przerwała ambitne plany młodej drużyny. W trakcie okupacji URSUS występował w konspiracyjnych rozgrywkach, organizowanych przez WOZPN. W okresie powojennym długo przyszło czekać na większe osiągnięcia. Co prawda zespół całymi latami zaliczał się do ścisłej czołówki tzw. grupy wschodniej ligi międzywojewódzkiej, lecz wymarzona II liga pozostawała ciągle w sferze „pobożnych życzeń”. Dopiero tegotoczna reforma stworzyła szansę, na którą tak niecierpliwie czekano. IV miejsce w klasie „MW” pozwoliło URSUSOWI na rozegranie dwu meczów eliminacyjnych z zabrzańską SPARTĄ. Rezultaty 1:1 i 3:0 chyba nie pozostawiły żadnych wątpliwości co do tego, że awans był całkowicie zasłużony. Istotnie, świeżo upieczony debiutant poczyna sobie w II-ligowym towarzystwie wcale odważnie, przystępując do spotkań z bardziej renomowanymi ekipami bez żadnych kompleksów. Aktualnie dzisiejsi rywale „białozielonych” zajmują 8 miejsce w tabeli, zaś ich atak, jeśli idzie o liczbę strzelonych bramek (15) ustępuje tylko łódzkiemu WIDZEWOWI. Właśnie formacja ofensywna stanowi największy atut naszych gości. Prym w niej wiodą NEJMAN i HERTEL, zawodowcy doświadczeni, mający poza sobą kilkuletni staż w I-ligowych „11-tkach” LEGII względnie GWARDII, a swego czasu występujący w reprezentacji Polski juniorów. Nowy nabytek warszawskiej POLONII — Pluciński — wyraźnie podniósł wartość środkowej linii, w której wysokie recenzje otrzymują dobrzy technicznie OLSZEWSKI i KOLECKI. Zarówno oni, jak kilku dalszych zawodników (m. in. JUDKOWIAK, PRUSZEWSKI, TROCZYŃSKI) otarło się o wspomniane już LEGIĘ oraz GWARDIĘ, wynosząc staamtąd sporą ogładę boiskową i niezbędną dozę doświadczenia. W każdym razie URSUS jak do tej pory nie zachował jeszcze należytych proporcji między obroną i atakiem. Właśnie nienajlepsza defensywa przysparza najwięcej kłopotów „sternikom” drużyny — trenerom: JERZEMU KOZERSKIEMU i KAZIMIERZOWI GRYGALSKIEMU.



Lewoskrzydłowy LECHII w efektywnym przeboju. Na zdjęciu tym widać wyraźnie jak dynamiczne są rajdy Zdzisława Puszkacza, jednego z najlepszych zawodników „białozielonych”

#### AKTUALNA TABELA II LIGI — GRUPA „PÓLNOC”

1. Lechia	19:7	14—8
2. Widzew	17:9	17—7
3. Motor	17:9	13—7
4. Gwardia	16:10	11—8
5. Arka	15:11	10—10
6. Stomil	14:12	9—10
7. Avia	13:13	14—10
8. Ursus	12:14	15—12
9. Stoczniowiec	12:14	10—10
10. Hutnik	11:15	14—9
11. Zawisza	11:15	10—11
12. Bałtyk	11:15	9—13
13. Arkonia	11:15	10—17
14. Lublinianka	10:16	9—12
15. Warta	10:16	8—17
16. Wióknierz	9:17	8—12